



下水道展  
'24東京

シバタ工業  
特設サイト



動画や展示内容、カタログ  
をご覧ください。  
2025年3月31日まで

地震動による目地幅の変位に対して追従し、二次災害を防ぐ

# RNジョイントシリーズ

シバタのRNジョイントシリーズは、ゴムと繊維のハイブリッド構造を採用し、優れた変位追従性と高い止水性を確保した、耐震可とう継手と耐震止水板です。

既設構造物用

## 耐震可とう継手

RN-JF型 RN-W型

主に既設構造物を対象とした後付けタイプの耐震可とう継手です。固定金具と押さえ板で本体フランジ部を躯体に圧着することにより、止水突起に応力を集中させて止水します。

RN-JF・W型

圧力

応力集中

一般的な継手

圧力

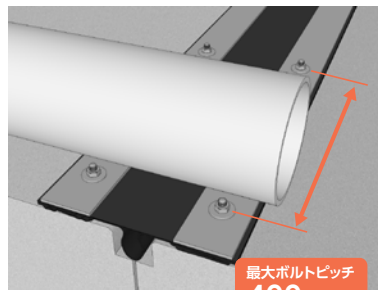
応力分散

## RN-JF型

日本水道規格 侵出試験適合品

建設技術審査証明 第1952号認証取得

NETIS登録番号 KK-170015-A



最大ボルトピッチ  
400mm

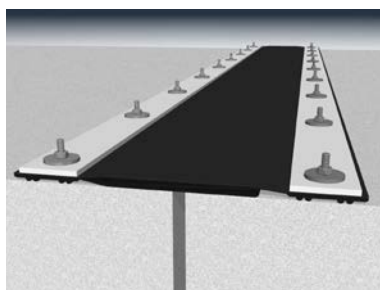
| 項目             | 型式          |          |
|----------------|-------------|----------|
|                | RN-JF100    | RN-JF200 |
| ゴム             | EPDM        |          |
| 本体引張り強度 (kN/m) | 130         |          |
| 変位量 (mm)       | 伸び※         | 100      |
|                | 沈下※         | 100      |
| 耐水圧 (MPa)      | 標準          | 0.1      |
|                | 最大          | 0.2      |
| 最大ボルトピッチ (mm)  | 標準仕様 :      | 400      |
|                | 0.2MPa 仕様 : | 200      |
| 標準設置幅 (mm)     | 380         |          |

※数値は標準設置構造の場合を示しており、変更可能です。

## RN-W型

大変位対応  
(変位量:400mm)

日本水道規格 侵出試験適合品



| 項目             | 型式   |     |
|----------------|------|-----|
|                | RN-W |     |
| ゴム             | EPDM |     |
| 本体引張り強度 (kN/m) | 200  |     |
| 変位量 (mm)       | 伸び※  | 400 |
|                | 沈下※  | 400 |
| 耐水圧 (MPa)      | 0.1  |     |
| 最大ボルトピッチ (mm)  | 200  |     |
| 標準設置幅 (mm)     | 550  |     |

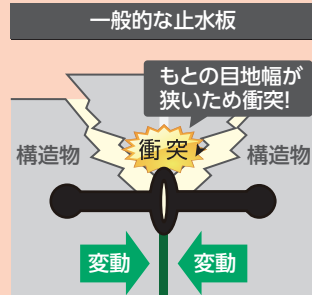
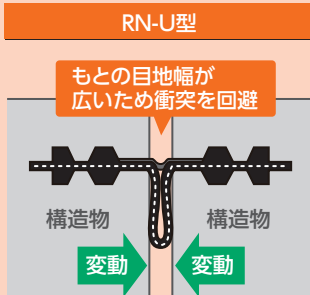
※数値は標準設置構造の場合を示しており、変更可能です。



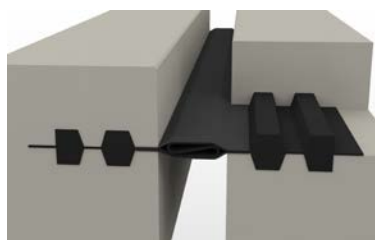
ハイスペック

# 耐震止水板 RN-U型 RN-L型

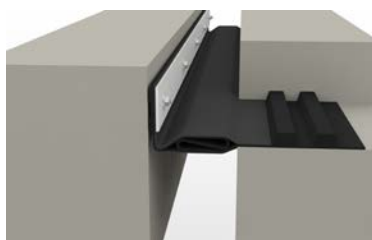
新設、新設と既設のとりあい部に適用する止水板です。目地幅を広げて設置することで、目地の圧着方向変位が発生した場合でも躯体の衝突を回避することができる耐震止水板です。



## RN-U型



## RN-L型



日本水道規格 侵出試験適合品

NETIS登録番号 KK-170015-A

| 項目             | 型式      |         |
|----------------|---------|---------|
|                | RN-U100 | RN-L100 |
| ゴム             | EPDM    |         |
| 本体引張り強度 (kN/m) | 130     |         |
| 変位量 (mm)       | 伸び※     | 100     |
|                | 沈下※     | 100     |
|                | 圧縮※     | 0 ~ 50  |
| 耐水圧 (MPa)      | 0.1     |         |
| 最大ボルトピッチ (mm)  | -       | 400     |

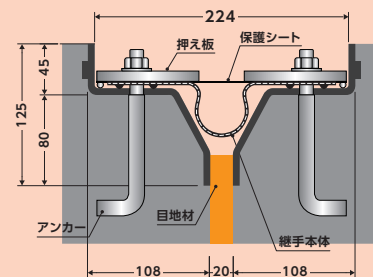
※RN-U: 目地幅は、20~70mm 間で自由に設計が可能です。  
※RN-L: 目地幅は、50~100mm 間で自由に設計が可能です。

新設構造物用

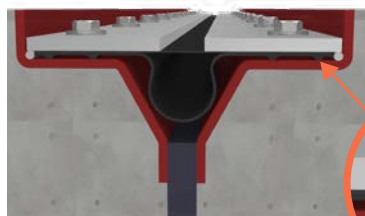
# 鋼製枠付可とう継手 RN-F型

新設のコンクリート構造物を対象とした先付けタイプの鋼製枠付可とう継手です。枠を含めた製品高が45mmであり、鉄筋の組み立ての邪魔をしません。

枠を含めた製品高が45mm 鉄筋の組み立ての邪魔をしない



| 項目             | 型式      |         |
|----------------|---------|---------|
|                | RN-F100 | RN-F200 |
| ゴム             | EPDM    |         |
| 本体引張り強度 (kN/m) | 130     |         |
| 変位量 (mm)       | 伸び※     | 60      |
|                | 沈下※     | 100     |
| 耐水圧 (MPa)      | 0.15    |         |
| 最大ボルトピッチ (mm)  | 200     |         |
| 継手本体重量 (kg/m)  | 0.8     |         |



RN-F100



RN-F200

止水突起

下水道展 '24東京

シバタ工業特設サイト

<https://www.sbt.co.jp/2024gesui/>

2025年3月31日まで



シバタ工業の【下水道展特設サイト】では

動画 商品情報 施工事例

など、展示会の内容をご覧ください。

## シバタ工業株式会社

□ 本社・工場 〒674-0082 兵庫県明石市魚住町中尾1058 TEL(078)946-1515

□ 東京支社 TEL(03)6859-1160

メールアドレス Sales@sbt.co.jp

<https://www.sbt.co.jp/>



※仕様は改良のため、予告無く変更することがあります。

K202407下水道展